

DENVER[®]

Infrapunariistakamera

Käyttöohje

WCT-8020W







Micro SD Card Slot

USB Port

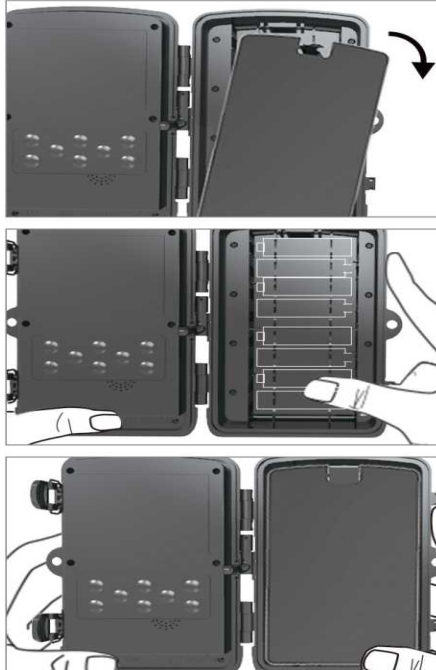
Mode Switch



Stand Knob Port

PARISTOJEN ASENTAMINEN AA-ALKALIPARISTOJEN KÄYTTÄMINEN

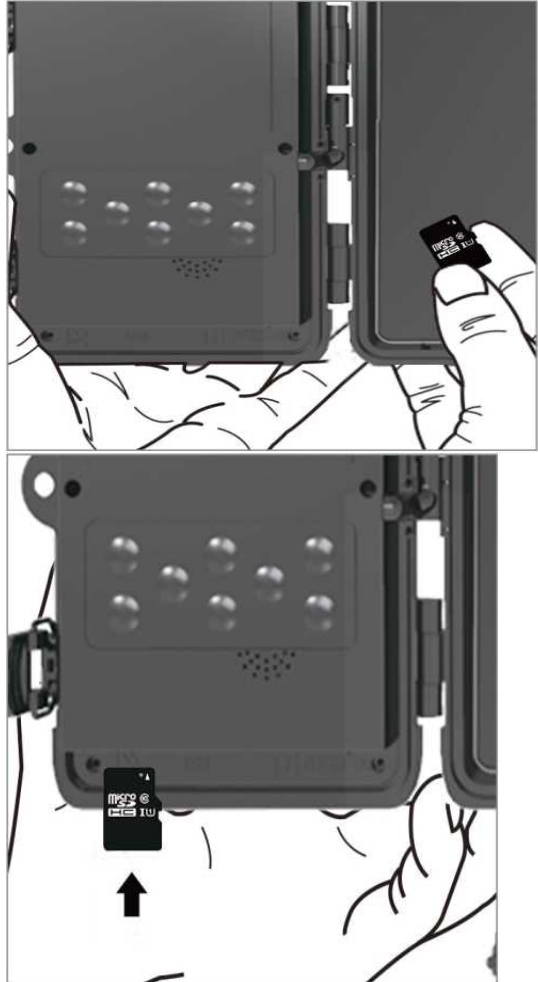
- 1 Vedä kantta varovasti ja avaa paristolokero.
- 2 Paristolokeron sisällä on paristojen kuvat ohjeeksi. Aseta paristot positiivisten ja negatiivisten paristomerkkintöjen mukaisesti.
- 3 Sulje paristolokero, jotta vesi ja pöly eivät pääse sinne.
- 4 **HUOMAUTUS:** Minkä tahansa pariston 8:sta AA-paristosta asentaminen väärään suuntaan voi aiheuttaa paristojen vuotamisen ja mahdollisesti räjähtämisen, mikä aiheuttaa kameran vioittumisen ja paristokotelon vaurioitumisen.



MUISTIKORTIN ASENNUS

MICRO-SD- KORTIN ASENTAMINEN

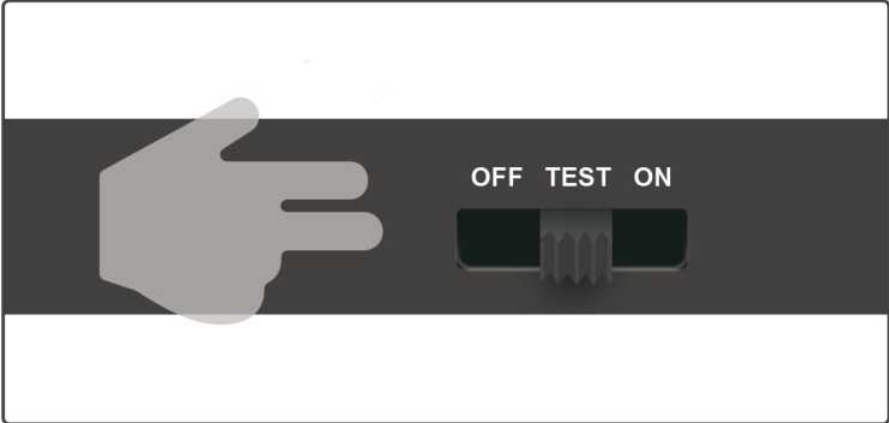
1. Aseta micro-SD-kortti paikalleen liittimet alaspäin. Micro-SD-kortin pitäisi liukua vapaasti paikalleen vain pienellä vastuksella. Jatka kortin painamista sisälle, kunnes kuulet napsahduksen. Silloin micro-SD-kortti on lukittunut paikalleen ja käyttövalmis.
2. Poista micro-SD-kortti painamalla korttia sisäänpäin, jolloin se vapautuu.



PIKA-ALOITUS

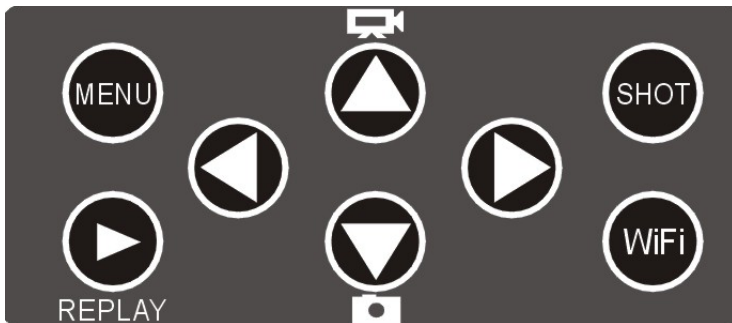
Siirtyminen TESTI-tilaan

Käynnistä kamera siirtämällä tilakytin asennosta OFF asentoon TEST, jolloin näet käyttäjän asetusten näytön.



Kun avaat kameran, näet käyttöpaneelin, jossa on 8 näppäintä.

KÄYTTÖPAINIKKEET



REPLAY: Painamalla tätä painiketta käynnistät toistotilan. Painamalla toistat videon, painamalla uudelleen pysäytä toiston.

Ylös: Vaihda käyttötilaksi videoiden tallennus.

Alas: Vaihda manuaaliseen tallennukseen valokuvien ottamiseksi.

SHOT/OK: Manuaalinen video tai valokuva riippuen asetetusta käyttötilasta. Videotallennus lopetetaan painamalla SHOT-painiketta.

MENU: Painamalla MENU-painiketta avaat Asetukset-valikon.

Yleisesti suosittelemme asettamaan kameran 1–2 metrin korkeudelle maanpinnasta.

Wi-Fi-sovelluksen toiminta

Etsi ”Denver WCT-8020W” APP storesta (iOS) tai Google Playstä (Android) älypuhelimella ja lataa sen.

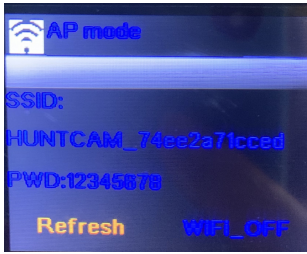
1. **TESTI-tila** (tarkista Wi-Fi-tila ja vaihda asetuksia)

1.1. Siirrä tilakytkin TEST-asentoon, paina pientä painiketta näppäimistön alla 5 sekunnin ajan koodin nollaamiseksi, muodosta sen jälkeen pariliitos kaukosäätimen ja kameran välille.

(TESTI-tilassa kaukosäädin voi muodostaa pariliitoksen vain kameran kanssa.)

1.2. Paina sitten kameran -painiketta, jolloin WI-FI-toiminto käynnistyy (TESTI-tilan alla).

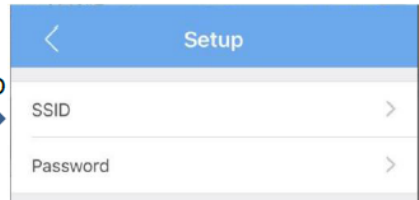
Näytössä näkyy WI-FI-nimi (HUNTCAM-) ja salasana (12345678).



- 1.3. Käytä puhelinta ja hae siitä Wi-Fi-nimi ja anna salasana. Silloin kameran näytössä näkyy: Wi-Fi yhdistetty.
- 1.4. WI-FI-nimi ja salasana voidaan muuttaa sovelluksesta yhdistämisen jälkeen.

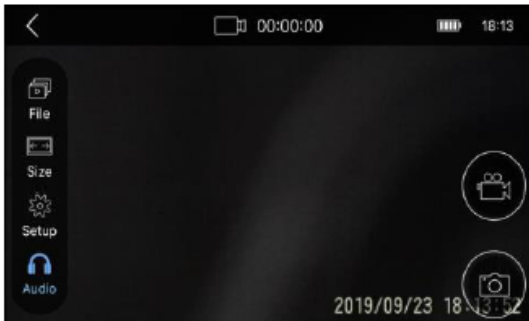


Set up



2. PÄÄLLÄ-tila

- Siirrä kameran tilakytkin ON-asentoon. Kamera käynnistyy 10 sekunnin kuluttua, johon asti punainen merkkivalo vilkkuu.
 - Avaa kaukosäätimen Wi-Fi painamalla ON-painiketta. Kun Wi-Fi on avattu, sininen merkkivalo vilkkuu, kunnes puhelin yhdistetään.
 - Yhdistä älypuhelin kameran wi-fi-yhteyteen, kuten kohdissa 1.2 ja 1.3. Kamera käynnistyy, kun yhdistäminen on tapahtunut.
- 2.1. Voit käyttää kameraa kuvan ottamiseen tai videon tallentamiseen sovelluksen kautta.



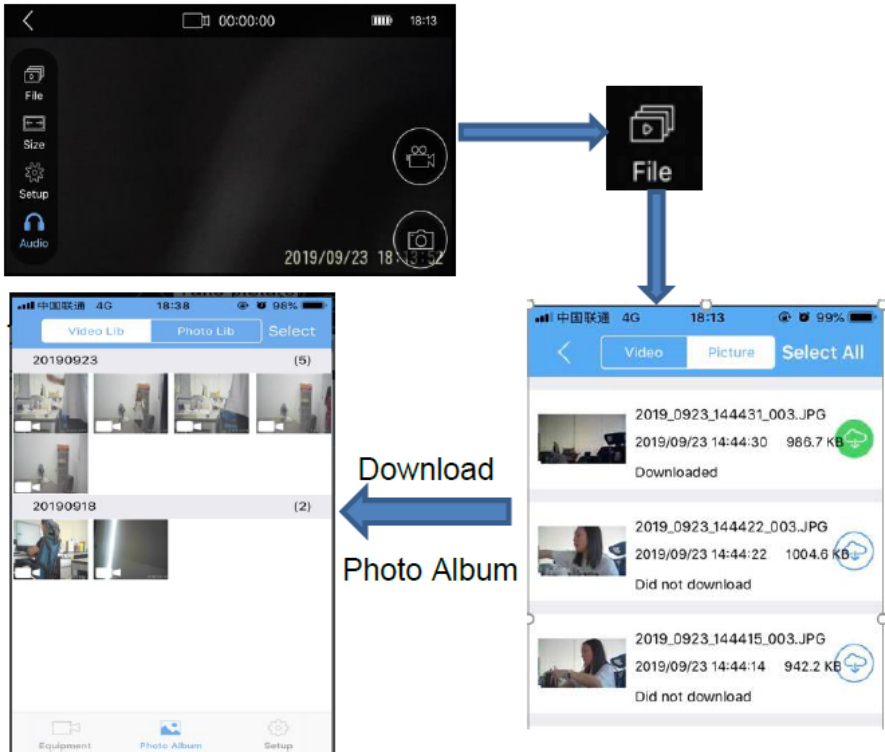
Take video



Take picture



- 2.2. Löydät kaikki kuvat tai videot kohdasta ”Tiedosto” (katso kuva alla). Voit myös ladata kaikki tiedostot albumiin poistamatta micro-SD-korttiin.



3. POIS PÄÄLTÄ -tila

- 3.1. Painamalla kaukosäätimen OFF-painiketta Wi-Fi-toiminto sulkeutuu ja kamera toimii silloin normaalina riistakamerana. Kamera ottaa kuvan tai videon, kun se tunnistaa liikettä. Voit ladata kuvat/videot, kun yhdistät Wi-Fi-yhteyden uudelleen



Huomautus: Salasana: 4 numeroa (oletussalasana on 1314)

Ota huomioon – kaikkia tuotteita voidaan muuttaa ilman erillistä ilmoitusta. Emme vastaa käyttöoppaan virheistä tai puutteista.

KAIKKI OIKEUDET PIDÄTETÄÄN, COPYRIGHT DENVER
ELECTRONICS A/S

DENVER®

www.denver-electronics.com



Sähkö- ja elektroniikkalaitteet sekä niissä käytettävät paristot sisältävät materiaaleja, komponentteja ja aineita, jotka voivat olla vahingollisia terveydelle ja ympäristölle, jos jättemateriaalia (pois heitettävät sähkö- ja elektroniikkalaitteet sekä paristot) ei käsitellä asianmukaisesti.

Sähköinen ja elektroninen laite ja akku on merkitty roskakorilla, jonka yli on piirretty rasti, kuten yllä. Symboli kertoo, ettei sähkö- ja elektroniikkalaitteita tai paristoja saa hävittää kotitalousjätteen mukana, vaan ne on hävitettävä erikseen.

On tärkeää, että loppukäyttäjänä viet käytetyt paristot oikeaan keräyspaikkaan. Tällä tavoin voit varmistaa, että paristot kierrätetään lain mukaan, eivätkä ne vahingoita ympäristöä.

Kaikkiin kaupunkeihin on perustettu keräyspisteitä, joihin sähkö- ja elektroniikkalaitteet sekä paristot voidaan viedä maksutta edelleen toimitettaviksi kierrätysasemille tai muihin

keräyspisteisiin tai ne voidaan kerätä suoraan kotoa. Lisätietoja saat kuntasi tekniseltä osastolta.

Inter Sales A/S vakuuttaa, että WCT-8020W on direktiivin 2014/53/EU mukainen. EU-vaatimustenmukaisuusvakuutuksen täysimittainen teksti on saatavilla seuraavassa osoitteessa: www.denver-electronics.com, napsauta hakukuvaketta verkkosivuston yläreunassa. Kirjoita mallinumero: WCT-8020W. Siirry nyt tuotesivulle, RED-direktiivi näkyy latausten/muiden latausten alla.

Käyttötaajuusalue:

Maks. lähtöteho:

DENVER ELECTRONICS A/S

Omega 5A, Soeften

DK-8382 Hinnerup

Tanska

www.facebook.com/denverelectronics